

ワークショップ教材

『挑戦！ごみゼロ生活』

WS1：ごみについて知ろう

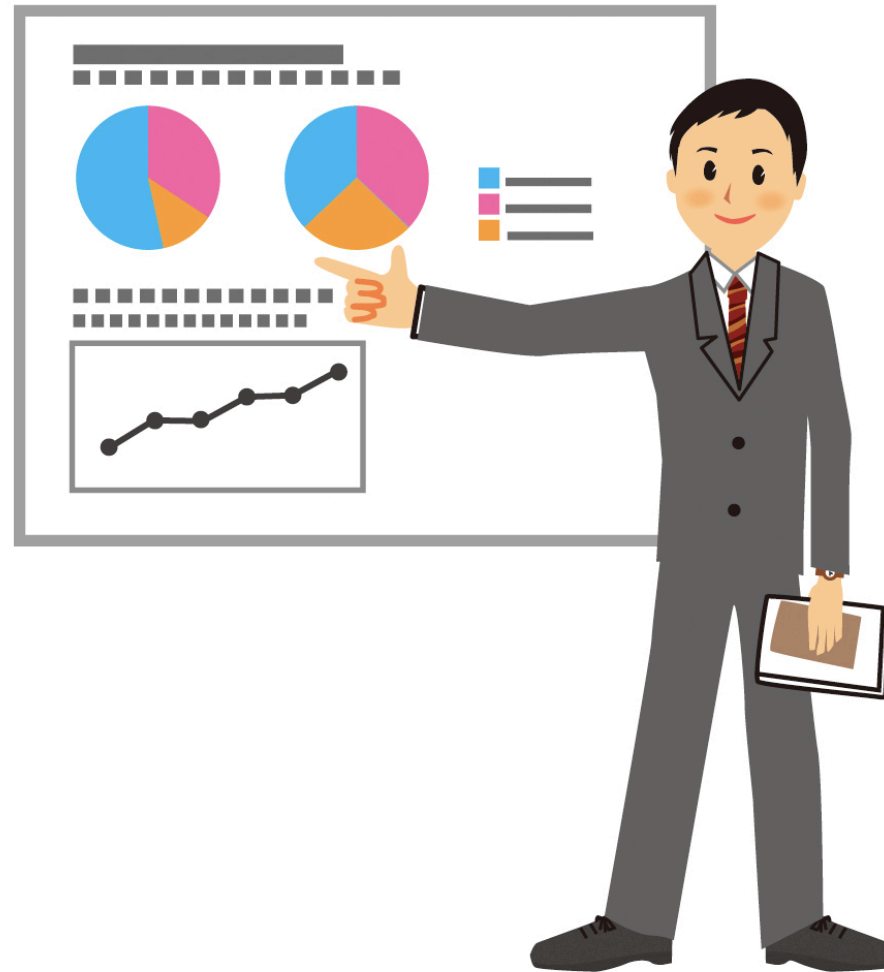


今回のテーマ

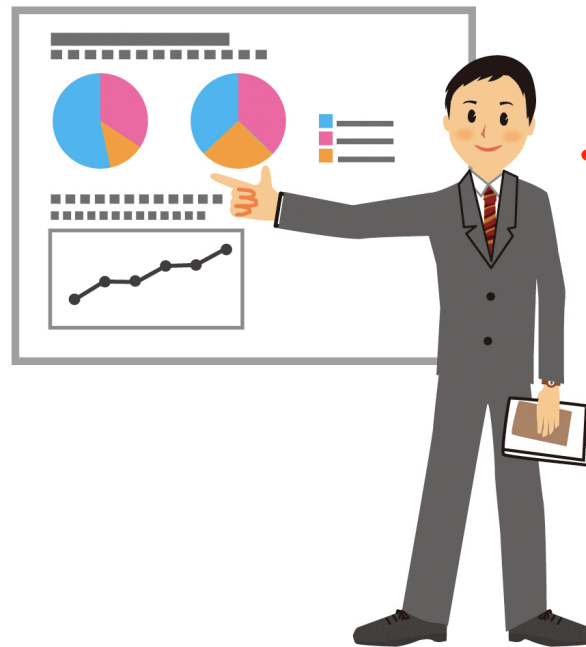
環境

「コンサルタント」という仕事

に挑戦します



コンサルタントの仕事とは 分析する ⇒ 提案する



○○○なので
△△△したほうが
いいですよ

特に大事なのは きちんと分析すること

複雑な事柄を**一つ一つ**の要素や成分に**分け**、
その構成などを**明らかに**する
(三省堂「国語辞典」での『分析』の意味)

身の回りから環境を良くしよう！



君の分析と提案にかかっている！

アイスブレイク 何個あるかな？

この部屋にある〇〇の数を正確に計測しよう

お題①

「イス」 何個あるかな？

種類別にも分類してみよう

お題②

「ペン」 何本あるかな？

種類別にも分類してみよう

イスは十分ある？ ペン足りる？

数・量を**正確に**計測しないと
対策は立てられない（=分析できない）

今回みんなが分析する テーマは



今回のテーマ 「ごみ」

ごみについて分析をして
ごみ量削減に取り組みます！



ごみって何？

「ごみ」って何？
どんなもの？

思いつくものを付せんに
たくさん書き出してみよう

「ごみ」と「廃棄物」 はどう違う？

違うと思うところを考えてみよう

二種類の「廃棄物」

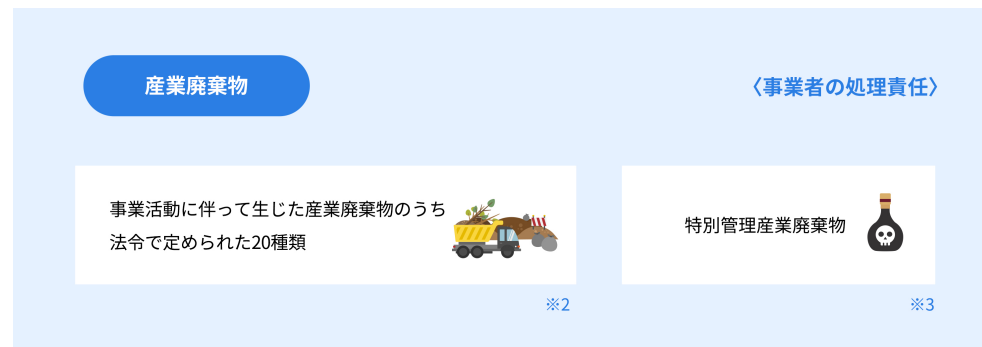
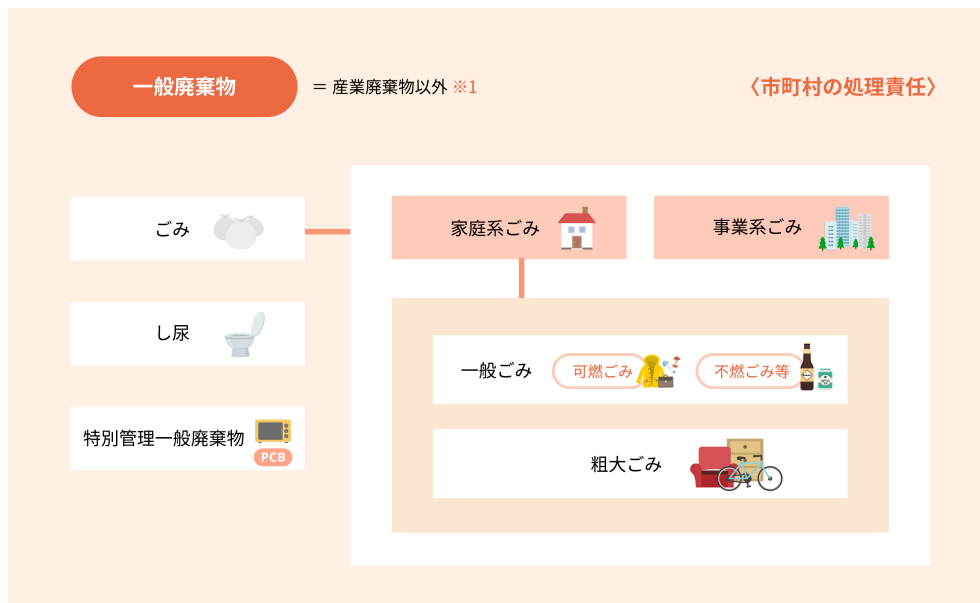
▼産業廃棄物▼

主に工場や農場、建設現場などででるもの

▼一般廃棄物▼

主に家庭やオフィス、飲食店などででるもの
(=ごみ)

一般市民が出す廃棄物が「ごみ」



※1：一般廃棄物のうち、爆発性、毒性、感染症その他の人の健康または生活環境に係る被害を生ずる恐れのあるもの

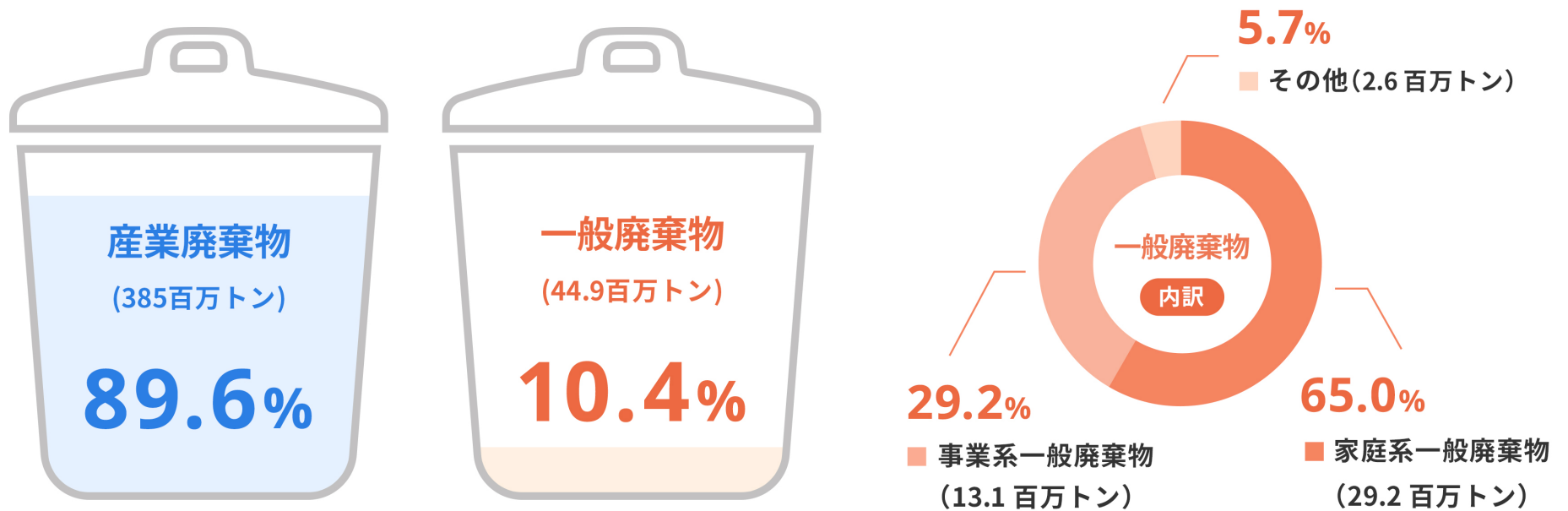
※2：燃え殻、泥沼、廃油、廃酸、廃アルカリ、廃プラスチック類、紙くず、木くず、繊維くず、動植物性残渣（さ）、動物系固形不用品、ゴムくず、金属くず、ガラスくず及び陶磁器くず、鋳さい、がれき類、動物のふん尿、動物の死体、ばいじん、輸入された廃棄物、上記の廃棄物を処分するために処理したもの

※3：産業廃棄物農地、爆発性、毒性、感染症その他の人の健康又は生活環境に係る被害を生ずる恐れがあるもの

資料：環境省

「廃棄物」の中の 一般の「ごみ」の 割合は？

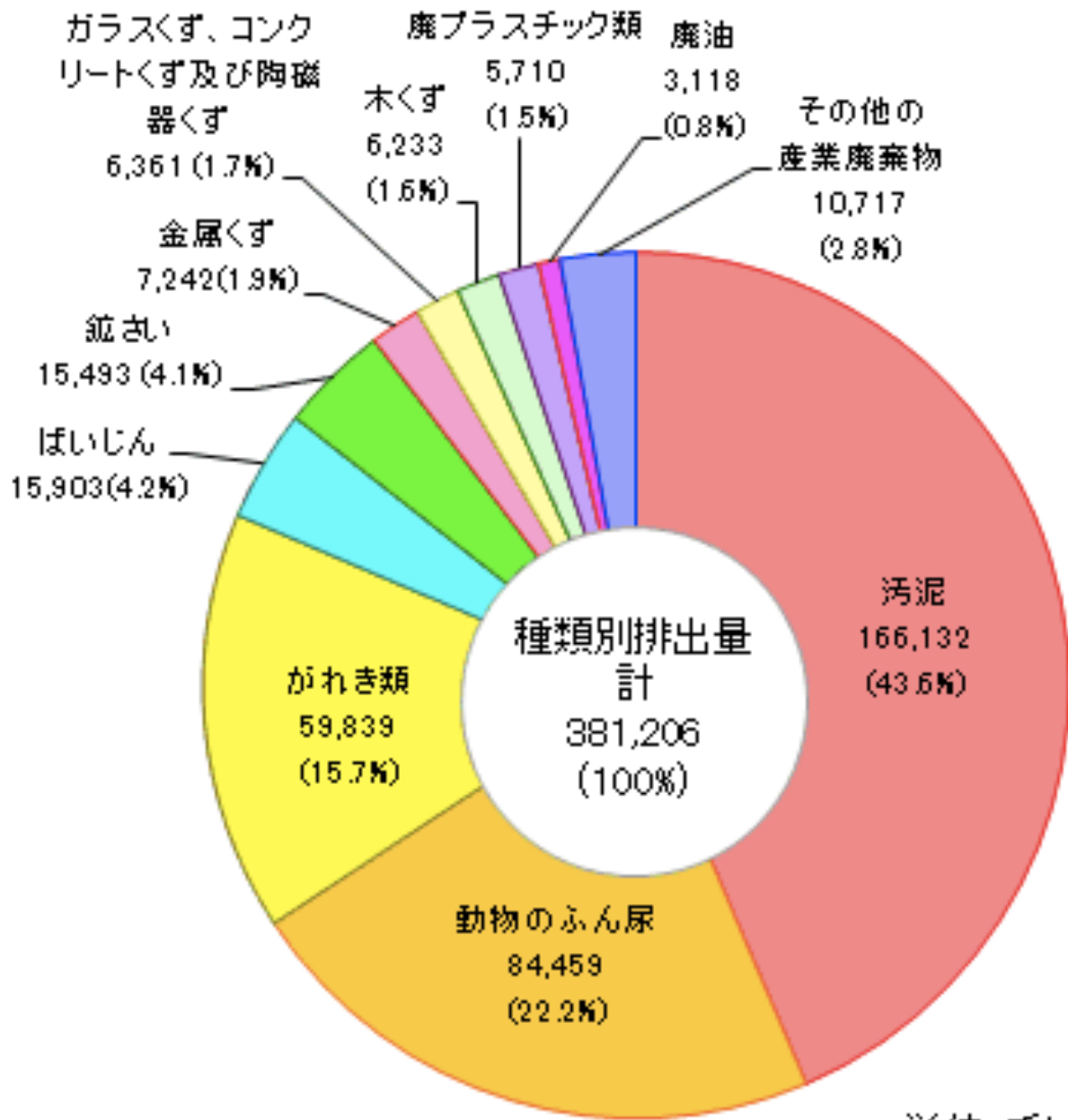
どれくらいか予想してみよう



ごみは廃棄物全体の**10分の1**
 こう見ると少なそう

「産業廃棄物」の中には 何が多い？

工場や農場、建築現場からたくさん
出るものを予想してみよう



単位:千トン/年

1位
汚泥

2位
動物の
ふん尿

3位
がれき類

みんなはどのくらい
ごみを出している？

1日の「平均」を予想してみよう
何と一緒に「重さ」かな？

958グラム
(約1キログラム)



ペットボトル
2本分くらい

「ごみ」の種類って？

最初にたくさん出したごみ（付せん）を
いくつかのグループに分けてみよう

どんなグループがいいか考えて
グループの名前もつけてね！

基本の分け方はこれ！

「まち」によって色々な分け方がある



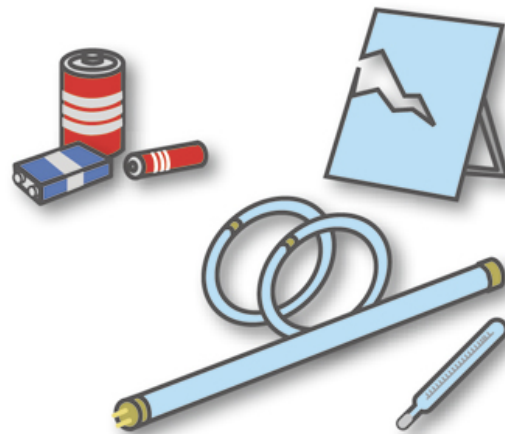
生ごみ



資源ごみ



燃えないごみ



燃えるごみ

この4つの分類に 分け直してみると？

「生ごみ」 「資源ごみ」
「燃えないごみ」 「燃えるごみ」

わからないものは分類表を見てみよう

 PART2 

ごみの●●に挑戦！

ごみの基本を理解したところで
ミッション発表！

ミッション ごみゼロ生活に挑戦！

どれだけごみを減らせるだろうか？

驚異のごみゼロ生活



あなたひとりではじめられる、
ささやかで
楽しい革命です



家族4人、
1年間のごみは
たったこれだけ!

@nonima&st



世界10ヵ国
以上で翻訳され
大反響!

ジョンソンさんの家は
家族4人で1年間のごみが
たったこれだけ



ごみゼロ生活 どう思う？

いい？悪い？
楽しそう？つらそう？
やってみたい？
気になる？

あなたひとりではじめられる、
ささやかで
楽しい革命です



家族4人、
1年間のごみは
たったこれだけ！

@nonima&st



世界10ヵ国
以上で翻訳され
大反響！

ごみゼロ生活

実際に映像でちょっと観てみよう
何が自分たちと違うかな？

<https://youtu.be/y583QTbetsQ>

最初のステップ (今回の宿題)

1週間分のごみ量を
きちんと計測してこよう

ごみゼロ生活に挑戦する前の普段の状態

どうすればごみを 正確に測れる？

明日からどうすればいいかな？

測り方を決める

昨日と今日で違う測り方だったらわからない
(駄目な例：いっぱい、少なめ)



測り方①

個数を数える

ビンや缶など資源ごみは測りやすい！



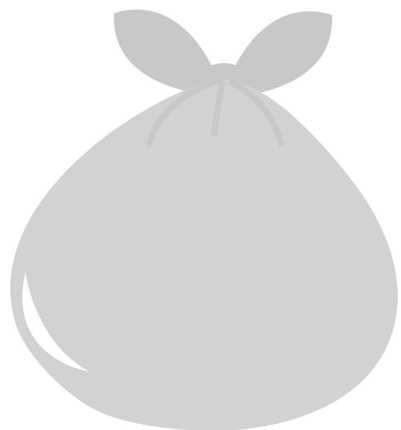
測り方②



重さを測る

小さいものは「はかり」に乗せる

大きいものは一緒に「体重計」に乗って測る
(「ごみ+自分」の重さから「自分」の体重を引く)



測り方③

大きさを測る

どの大きさの袋を使っているか要チェック！

(大体「〇〇リットル」と袋に書いてある)

(生ごみはおなじ大きさの小さい袋で測ること)

袋がどれくらいいっぱいかを測る：△△%

(10%ごとで大体でオッケー)

測り方を 練習してみよう

教室のごみでちょっと練習！
(器具はあると仮定して)

家のごみ量を 予測してみよう

自分の家で1週間にごみはどれだけ
出ているだろう？何が多いだろう？

ごみ予測シート（自分の家で多そうなおごみ BEST3）

多そうなおごみ Best1

なぜそのごみが多いと思う？

多そうなおごみ Best2

なぜそのごみが多いと思う？

多そうなおごみ Best3

なぜそのごみが多いと思う？

名前

ごみ予測シート詳細（1週間分の家庭ごみ）

分類	中身：どんなものがあった？	測り方	計測値①	計測値②
①生ごみ		① 袋の大きさ・数と詰まり具合 ② 重さ	袋の大きさ 袋の数 個分	グラム
②燃えるごみ		① 袋の大きさ・数と詰まり具合 ② 重さ	袋の大きさ リットル袋 袋の数 個分	グラム
③燃えないごみ		個数	個	個
④資源ごみ	雑紙（新聞・雑誌・広告等）	積んだ時の高さ	センチ	黒塗り
	ダンボール	個数	個	
	ペットボトル	本数	本	
	缶	本数	本	
	瓶	本数	本	
	紙パック（牛乳等）	個数	個	
	食品トレイ	個数	個	
	プラごみ（プラマークあり）	個数	個	

名前

お互いの家のごみ について話し合おう

なんで〇〇のごみが多い？少ない？

今回の宿題

1週間分のごみ量を きちんと計測してください

ごみゼロ生活に挑戦する前の普段の状態

ごみ計測シート（1週間分の家庭ごみ）

計測期間

～

分類	中身：どんなものがあつた？	測り方	計測値①	計測値②
①生ごみ		① 袋の大きさ・数と詰まり具合 ② 重さ	袋の大きさ 袋の数 個分	グラム
②燃えるごみ		① 袋の大きさ・数と詰まり具合 ② 重さ	袋の大きさ リットル袋 袋の数 個分	グラム
③燃えないごみ		個数	個	個
④資源ごみ	雑紙（新聞・雑誌・広告等）	積んだ時の高さ	センチ	黒塗り
	ダンボール	個数	個	
	ペットボトル	本数	本	
	缶	本数	本	
	瓶	本数	本	
	紙パック（牛乳等）	個数	個	
	食品トレイ	個数	個	
	プラごみ（プラマークあり）	個数	個	

名前

今日のふりかえり

「学んだこと（＝発見・気づき）」
「今後へ活かしたいこと」を
ふりかえりシートに書こう

環境

1ヶ月の目標（環境ワークショップが終わった時に達成していたこと）

名前

毎週のふりかえり

月
日

今日の授業で何を学んだ？（＝発見・気づき）

今後へ何を活かしたいか？

月
日

今日の授業で何を学んだ？（＝発見・気づき）

今後へ何を活かしたいか？

月
日

今日の授業で何を学んだ？（＝発見・気づき）

今後へ何を活かしたいか？

月
日

今日の授業で何を学んだ？（＝発見・気づき）

目標はどの程度達成できたか？

【ポイント】

身の回りのことから
じっくり考えよう

測り方を工夫して
「事実」をきちんと計測しよう